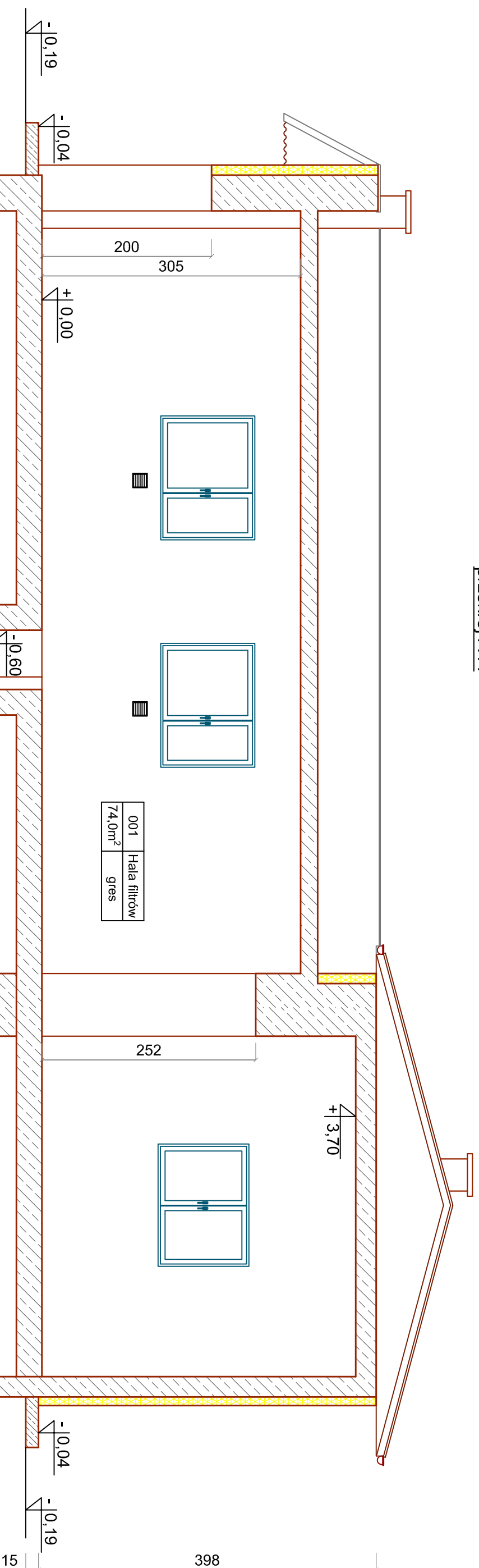


przekrój A-A



Posadzki - gres
Ściany - płytki do wysokości 1,60m

NR RYS.		Przebudowa i rozbudowa stacji uzdatniania wody w Sadykierzu Działka numer 350/1 obręb 0019 Sadykierz 97-220 Rzeszyca	Inw. 2
Data 03. 2019			
NAZWA RYSUNKU	Przekrój budynku SUW	mgr inż. Dorota Wysznińska	podpis
OPRACOWAŁ			