

ZESTAWIENIE ZBIORCZE WYNIKÓW WIERCENIA STUDZIENNEGO OTWORU NR 3

Wycinek z Mapy Topograficznej Polski w skali 1:50.000

Miejscowość: Sadykierz, gm. Rzeczyca
Zlewnia: rz. Pilicy
Województwo: łódzkie
Inwestor bezpośredni (użytkownik) ujęcia: Urząd Gminy Rzeczyca, ul. Tomaszowska 2

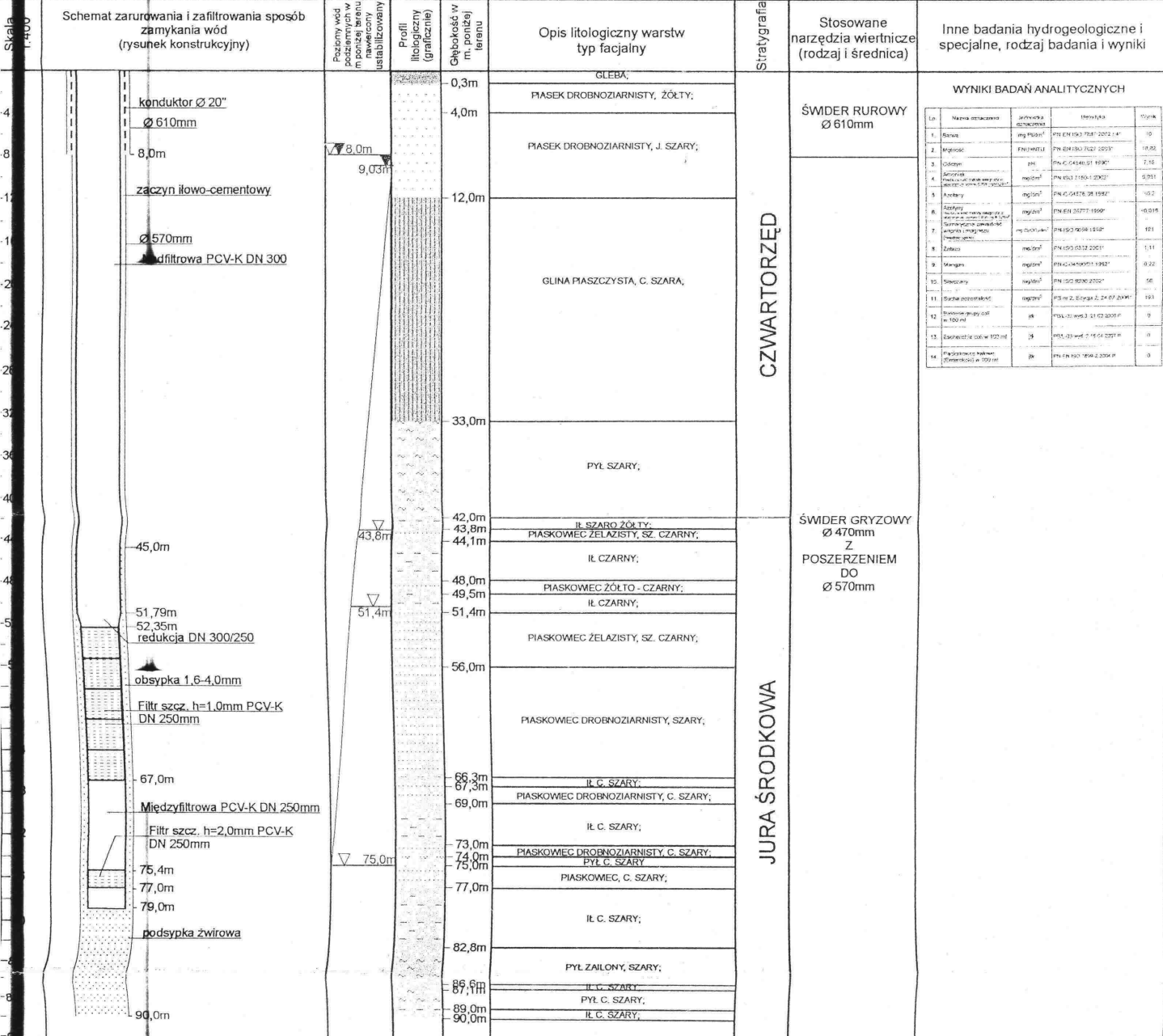
Wykonawca wierceń: Przedsiębiorstwo Robót Wiertniczych Inżynierskich HYDROELPOL Sp. z o.o.
Łódź, ul. Nowa 29/31

Geolog dokumentator: mgr Krzysztof Kirpsza

Współrzędne geograficzne: $\gamma = 20^{\circ}17'47''$ dług. E $\varphi = 51^{\circ}37'43''$ szer. N
Rzędna terenu: 171,20m npm

Czas trwania robót wiertniczych: od 02.02.2009r. do 12.03.2009r.
System i sposób wiercenia: obrotowy na lewy obieg płuczkii
Sposób pobierania próbek skal: do jednego kompletu skrzyni
Miejsce przechowywania próbek skal: wykonawca wierceń

Wyniki badań i oblicz. hydrogeologicznych dla warstwy wodonośnej ujętej według niżej przedstawionego szkiełu
 $Q_1 = 40,0 \text{ m}^3/\text{h}$, $S_1 = 27,84\text{m}$, $T_1 = 25,5\text{h}$, $q_1 = 1,4368 \text{ m}^3/\text{h}/\text{m}$ depresji,
 $Q_2 = \text{m}^3/\text{h}$, $S_2 = \text{m}$, $T_2 = \text{h}$, $q_2 = \text{m}^3/\text{h}/\text{m}$ depresji,
 $Q_3 = \text{m}^3/\text{h}$, $S_3 = \text{m}$, $T_3 = \text{h}$, $q_3 = \text{m}^3/\text{h}/\text{m}$ depresji,
 $K_{\text{sk}} = \text{m}/\text{sek}$ wyznaczono na podstawie wyników przesiewu wzorem -
 $K_{\text{sk}} = 0,0000432 \text{ m}/\text{sek}$ wyznaczono na podstawie wyników próbnego pompowania wzorem: Karnopolskiego
 Q eksploatacyjne ujęcia = $40,0 \text{ m}^3/\text{h}$, Q_{dop} filtra = $91,9 \text{ m}^3/\text{h}$
 przy Q eksploatacyjne ujęcia $S = 27,84\text{m}$, $R = 549,0\text{m}$



WYNIKI BADAŃ ANALITYCZNYCH

Lp	Nazwa odczyniwa	Jednostka odczytania	Wartość	Skala
1.	Bardzo	mg/l	0,00	10
2.	Mg	mg/l	10,00	10,00
3.	Ca	mg/l	10,00	10,00
4.	Mg	mg/l	10,00	10,00
5.	Ca	mg/l	10,00	10,00
6.	Mg	mg/l	10,00	10,00
7.	Ca	mg/l	10,00	10,00
8.	Mg	mg/l	10,00	10,00
9.	Ca	mg/l	10,00	10,00
10.	Mg	mg/l	10,00	10,00
11.	Ca	mg/l	10,00	10,00
12.	Mg	mg/l	10,00	10,00
13.	Ca	mg/l	10,00	10,00
14.	Mg	mg/l	10,00	10,00

Gmina Rzeczyca, ul. Tomaszowska 2, 97-220 Rzeczyca

NAZWA PRZEDSIĘWZIĘCIA: Ujęcie wód podziemnych	NAZWA RYSUNKU: Zbiorcze zestawienie wyników wiercenia studni nr 3
OPRACOWAŁ: Zespół pod kierownictwem mgr Antoni GIŁKA	lipiec 2009
STADIUM: Dodatek nr 1 do operatu wodnoprawnego obejmujący pobór wód podziemnych ze studni nr 3, dla potrzeb wodociągu wiejskiego w m. SADYKIERZ, gm. Rzeczyca, pow. tomaszowski	SKALA 1: 400 Załącznik nr 3c